



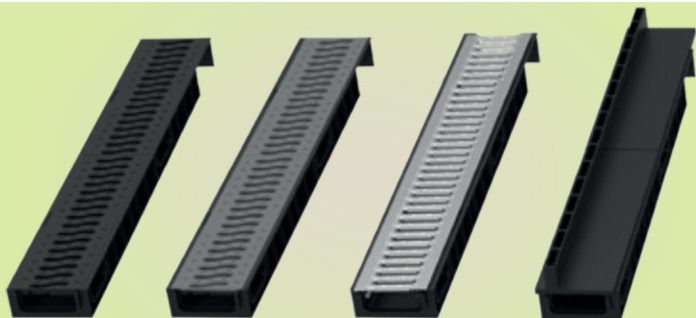
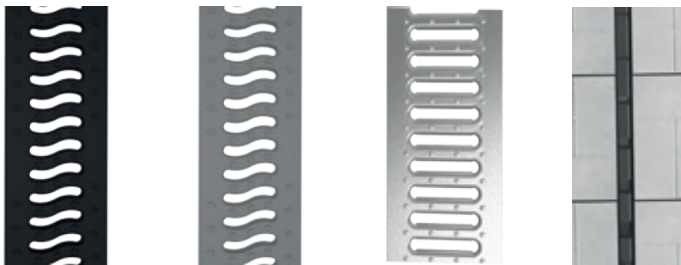
# СИСТЕМЫ ЛИНЕЙНОГО ВОДООТВОДА

ДЛЯ ЧАСТНОГО СТРОИТЕЛЬСТВА

**ecotek**

В ГАРМОНИИ С ПРИРОДОЙ

[www.ecotek.by](http://www.ecotek.by)

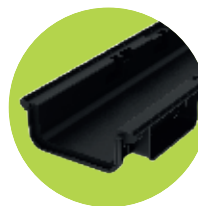


Универсальный ряд решеток дает возможность выбора из множества комбинаций и цветов

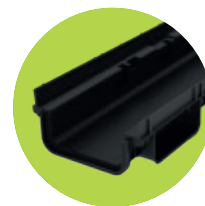
- Ecotekc Lite DN 100 – это система линейного водоотвода разработана специально для применения в частном секторе и сочетает высокое качество материалов с широким выбором решеток.
- Решетки и каналы удовлетворяют всем требованиям поверхностного водоотвода и могут использоваться в местах с высокой и низкой интенсивностью движения.
- Решетки изготавливаются из различных материалов: оцинкованной стали, чугуна, пластика, и в различных цветовых вариантах.  
Корпус канала выполнен из морозостойкого высококачественного полипропилена.
- Каждая решетка может комбинироваться с любым каналом, обеспечивая широкие возможности для индивидуального решения по водоотводу.

Артикул	Описание	Длина, мм	Ширина, мм	Высота, мм
ДИ 14705000	Лоток Ecotekc Lite 100h56 с решеткой стальной, кл. А15	1010	153	55,8
ДИ 14805000	Лоток Ecotekc Lite 100h56 с решеткой пластиковой, кл. А15 (черный)	1010	153	55,8
ДИ 14917000	Лоток Ecotekc Lite 100h56 с решеткой пластиковой, кл. А15 (металлик)	1010	153	55,8
ДИ 15005000	Лоток Ecotekc Lite 100h72 с решеткой пластиковой Slot, кл. А15	1010	153	141,8

Ecotekc Lite 100h56



Ecotekc Lite 100h72

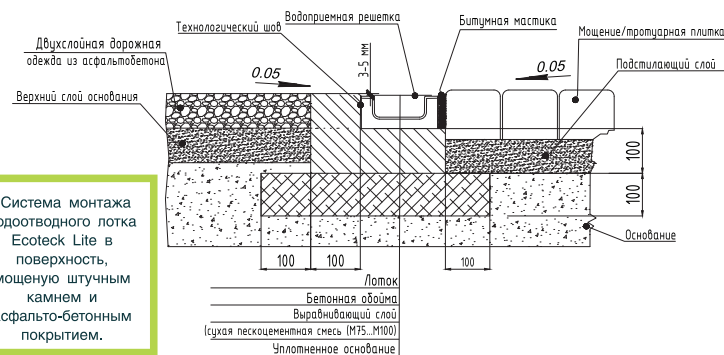




○ Материал – морозостойкий полипропилен.  
 ○ Применяется в зонах с низкой интенсивностью движения – сады, дорожки.  
 ○ Высокая морозостойкость и низкий вес.  
 ○ Широкий выбор решеток.  
 ○ Высокая прочность благодаря продуманной системе ребер.  
 ○ Долгий срок службы.

## Руководство по монтажу лотка

Лоток Ecotek Lite устанавливается на бетонное основание с толщиной минимум 100 мм. Боковой выступ должен составлять минимум 100 мм. Указание по использованию болтового крепления: При креплении покрытий (решеток) используются моменты затяжки M12 = 60 Нм, M16 = 100 Нм.



Система монтажа водоотводного лотка Ecotek Lite в поверхность, мощеную штучным камнем и асфальто-бетонным покрытием.

Фото	Артикул	Описание	Длина, мм	Ширина, мм
	ДИ 01905000	Решетка 100 пластиковая Волна (черный)	498	136
	ДИ 01917000	Решетка 100 пластиковая Волна (металлик)	498	136
	2A995918	Решетка 100 стальная штампованная (без отверстий)	998	137
	ДИ 15405000	Решетка Ecotek Slot пластиковая	498	136



① Выкопайте траншею и подведите трубу DN 100 для соединения лотков сливной канализацией.



② Для укладки лотков следует подготовить основание из бетона класса B15 высотой 15 см и шириной 30 см.



③ Монтаж начинается с установки пескоуловителя. Лотки устанавливаются в линию по принципу шпунт-паз.



④ При установке в местах проезда автомобиля первые ряды брусчатки должны быть уложены на то же бетонное основание, что и сам лоток.





5) Заполните бетонным раствором анкерные карманы стенок лотков и в зависимости от высоты мощения выполните укладку на общее бетонное основание таким образом, чтобы верх решетки был на 3-4 мм ниже уровня мощения. Уложите брусчатку в стык к стенке лотка.



6) Прежде чем осуществлять нагрузку на лоток, необходимо дать бетону застыть.



6. Водоотводные лотки Ecotek можно легко разрезать на необходимую длину.



Это можно сделать, используя такие простейшие инструменты, как ножовка по дереву либо металлу, лобзиковые пилы и другой стационарный инструмент.

## Инструкция по подготовке отверстия для подключения сливной трубы

При подготовке отверстия для подключения трубы к водоотводному лотку необходимо осуществить следующие операции:

1. Определить место удаления заглушки.
2. При помощи дрели со сверлом соответствующего диаметра сделать отверстие под пилку лобзика.
3. При помощи лобзика сделать отверстие, выпилив его по кругу.



4. При невозможности осуществить замкнутый пропил, необходимо сделать запилы по контуру в доступных местах, а затем выбить заглушку молотком.

Для увеличения жесткости при выбивании заглушки обязательно устанавливать и закреплять решетку до начала выбивания.

5. После удаления заглушки к лотку присоединяется канализационная труба.

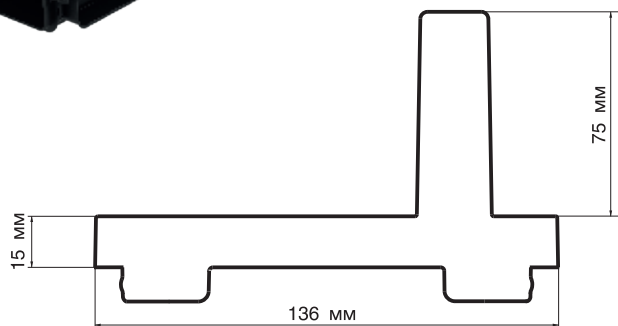






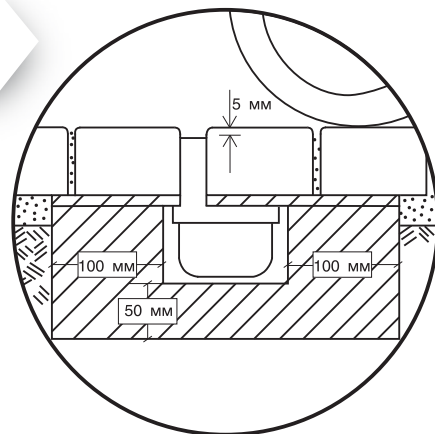
## Решетка Ecotek Slot пластиковая

Узкая насадка Ecotek Slot заменяет решетку шириной 13 см дренажного канала и незаметно вписывается в общий вид с шириной проема менее 2 см - в конце проезжей части, террасы или вдоль гаража. Насадка-паз идеально подходит для брусчатки высотой 6 см.



## Инструкция по монтажу

Установка насадки Ecotek Slot со щелевой рамой выполняется так же, как установка канала с решеткой, см. страницы 6-7.





**213826, Могилевская обл.,  
г. Бобруйск, ул. К.Маркса, д. 27**

**[www.ecotek.by](http://www.ecotek.by)  
[info@ecotek.by](mailto:info@ecotek.by)**

**+375 (225) 70-91-28  
+375 (44) 765-05-62**

**[www.ecotek.ru](http://www.ecotek.ru)  
[info@ecotek.ru](mailto:info@ecotek.ru)  
+7 (499) 501-34-22**